

GLEE 45 PRIME

VERTICAL



epta refrigeration

PLUG-IN POWER



GLEE 45 PRIME

VERTICAL



eptarefrigeration

PLUG-IN POWER



TECHNICAL INFORMATION - INFORMAZIONI TECNICHE - DONNÉES TECHNIQUES TECHNISCHE DATEN - DATOS TECNICOS

GLEE 45 PRIME	
Cooling System - Refrigerazione - Sistema Refrigeración Kühlsystem - Condensation	Ventilated - Ventilata - Ventilé Umluftkuhlung - Ventilado
Width - Larghezza - Largeur - Länge - Largo (mm)	670
Depth - Profondità - Profondeur - Tiefe - Fondo (mm)	613
Height - Altezza - Hauteur - Höhe - Alto (mm)	1965
Volume in Litres Gross - Volume in Litro Lordo - Volume en litres Brut - Inhalt in Liter brutto - Volumen Bruto	410
Volume in Litres Net - Volume in Litri Netto - Volume en Litres Net Inhalt in Liter netto - Volumen Neto	258
Operating Temperature from - Temperatura di esercizio da Température de fonctionnement par - Aufbewahrungstemperatur von Temperatura de Funcionamiento desde	-25°C
Operating Temperature to - Temperatura di esercizio a Température de fonctionnement à - Aufbewahrungstemperatur bis Temperatura de Funcionamiento hasta	-18°C
Climate class - Classe climatica - Classe climatique Klimaklasse - Clase climática	7/L1
Refrigerant Gas - Gas Refrigerante -Gaz Réfrigérant Kältemittel - Gas Refrigerante	R290
Energy Consumption - Consumi Energetici Consommation d'Énergie - Energieverbrauch Tec Kwh/24H — Class - Classe - Classe - Klimaklasse - Clase 3 Ambient - Ambiente - Ambiance - Umgebungs 25°C — Ur 60%	6
Defrost System - Sistema di sbrinamento - Système de Dégrivage Abtauart - Sistema de Desescarche	Automatic - Automatico Automatique - Heißgasabtauung Automático
Package Dimensions - Dimensione imballo (LxPxA) Dimensions de l'Emballage - Verpackungsabmessungen Dimensiones del Paquete	700x2100x680
Gross Weight - Peso Lordo - Poids Brut - Bruttogewicht Peso Bruto (kg)	134
Net Weight - Peso Netto - Poids Net - Nettogewicht - Peso Neto (kg)	125
Lighting - Illuminazione - Eclairage Beleuchtung - Iluminación	LED

GLEE 45 PRIME

VERTICAL

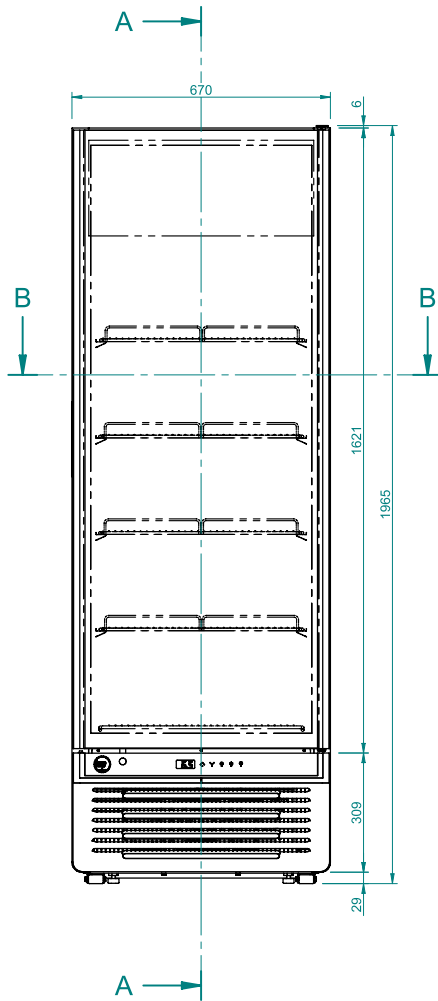


eptarefrigeration

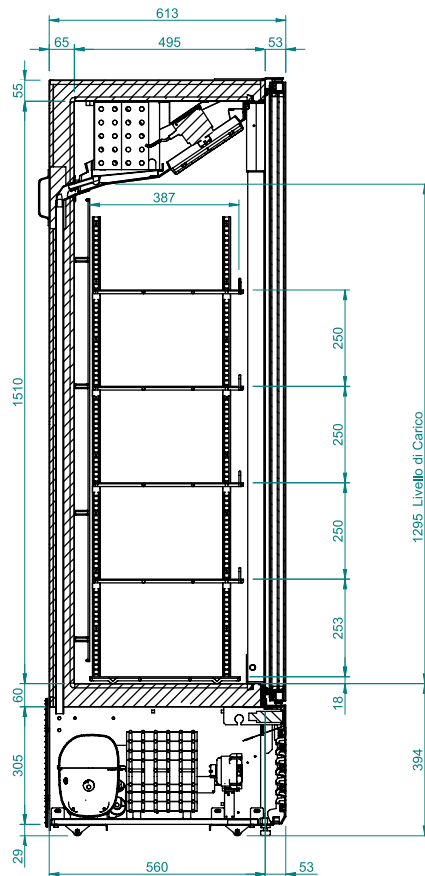
PLUG-IN POWER



SECTIONS - SEZIONI - SECTIONS - SKIZZEN - SECCIONES



A-A



B-B

