





TECHNICAL INFORMATION - INFORMAZIONI TECNICHE - DONNÉES TECHNIQUES  
TECHNISCHE DATEN - DATOS TECNICOS

<b>CoolinSystem</b> - Refrigerazione - Condensation - Kühlsystem Sistema Refrigeración	Static - Statica - Statique - Still- lekühlung - Estatica
<b>Width</b> - Larghezza - Largeur - Länge - Largo (mm)	1□
<b>Depth</b> - Profondità - Profondeur - Tiefe - Fondo (mm)	□
<b>Height</b> - Altezza - Hauteur - Höhe - Alto (mm)	10□
<b>Volume in Litres Gross</b> - Volume in Litro Lordo - Volume en litres Brut - Inhalt in Liter brutto - Volumen Bruto	6□
<b>Volume in Litres Net</b> - Volume in Litri Netto - Volume en Litres Net - Inhalt in Liter netto - Volumen Neto	□
<b>Operating Temperature from</b> - Temperatura di esercizio da - Température de fonctionnement par - Aufbewahrungstempera- tur von - Temperatura de Funcionamiento desde	-25°C
<b>Operating Temperature to</b> - Temperatura di esercizio a - Température de fonctionnement à - Aufbewahrungstemperatur bis - Temperatura de Funcionamiento hasta	-1°C
<b>Climate class</b> - Classe climatica - Classe climatique - Klima- klasse - Clase climática	T1
<b>Refrigerant Gas</b> - Gas Refrigerante -Gaz Réfrigérant - Kältem- ittel - Gas Refrigerante	□ 5□
<b>Energy Consumption/Consumi Energetici/Consommation d'Énergie/Energieverbrauch/Class/Classe/Clas-se/Klimaklasse/ Clase 3 Ambient/Ambiente/Ambiance/Umge-bungs 25 ° C - Ur 60%</b>	HW? k\#\&<! 9,6 _K\#M\Uf ! 3504
<b>Defrost System</b> - Sistema di sbrinamento - Système de Dég- ravage - Abtauart - Sistema de Desescarche	<b>R</b> □□□□□□□□ <b>R</b> □□□□□□□□□□ <b>R</b> □□□□□
<b>Class/Index energy efficiency</b> - Classe/Indice effic. energetica Classe/Indice d'effic. énergétique - Energieeffizienzklasse/Index Clase/Indice de eficiencia energética	E- 56,9
<b>Package Dimensions</b> - Dimensione imballo (LxPxA) Dimensions Emballage - Verpackungsabmessungen - Dimensiones del Paquete	1□ x1□ x□
<b>Gross Weight/Net Weight</b> - Peso Lordo/Netto - Poids Brut/Net - Bruttogewicht/Nettogewicht Peso Bruto/Neto (kg)	205 - 170



PASSION

HORIZONTAL

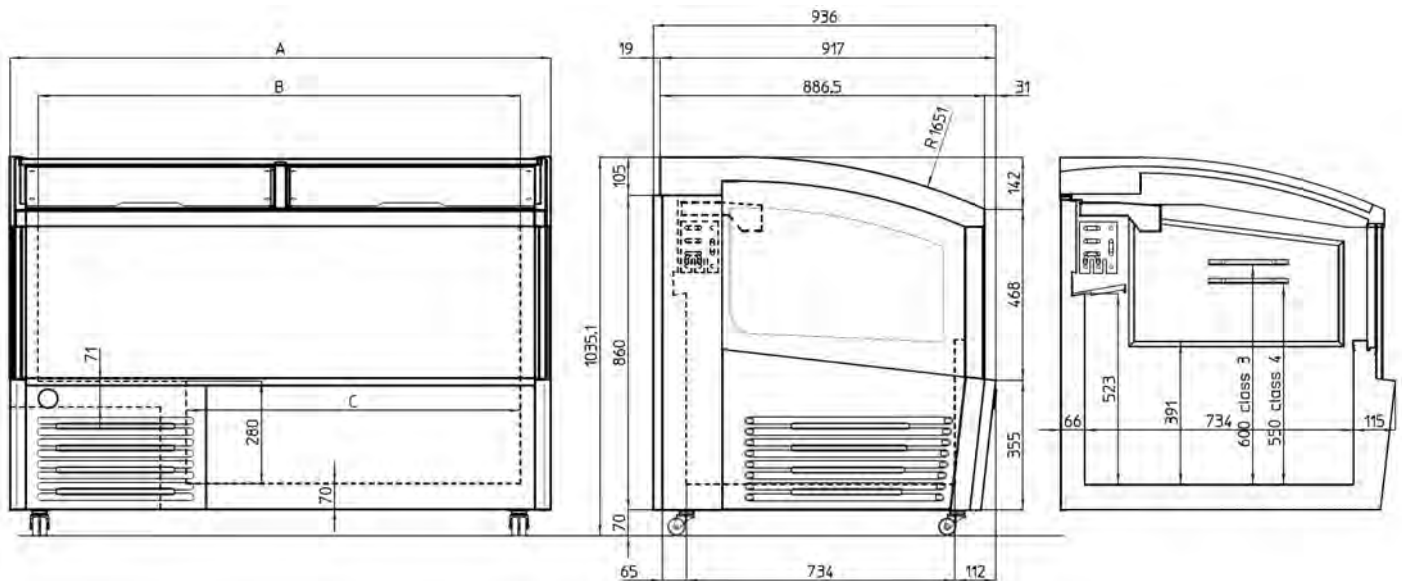


eptarefrigeration

PLUG-IN POWER



SECTIONS - SEZIONI - SECTIONS - SKIZZEN - SECCIONES



**This appliance is intended for use at ambient temperatures up to 25°C and is therefore unsuitable for use in professional kitchens** - Questo apparecchio è destinato all'utilizzo a temperature ambiente fino a 25 °C e non è pertanto idoneo all'utilizzo nelle cucine professionali - Cet appareil est destiné à être utilisé à des températures ambiantes jusqu'à 25 °C et il ne convient donc pas à une utilisation dans des cuisines professionnelles - Dieses Gerät ist für den Betrieb bei einer Raumtemperatur von bis zu 25 °C ausgelegt und daher nicht für den Einsatz in Großküchen geeignet - Este aparato está destinado a ser utilizado a temperaturas ambiente de hasta 25 °C, por lo que no es adecuado para su uso en cocinas profesionales