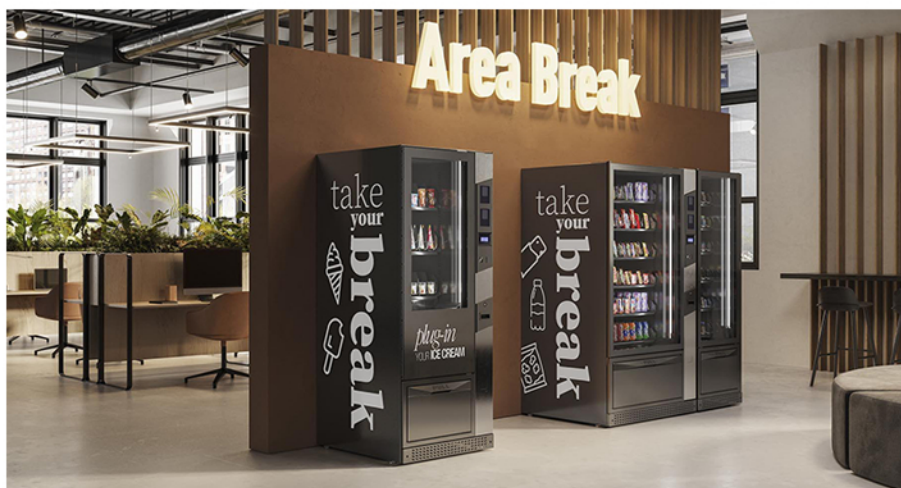


## Innovazione, sostenibilità e user experience dei distributori automatici Iarp



A Venditalia il **gruppo Epta** ha presentato la nuova e completa famiglia **Coldistrict di Iarp**, che offre un'ampia gamma di opzioni che spazia dagli snack, alle bevande, a pasti veloci, anche per location come gli uffici. Qui, le classiche vending lasciano sempre più spesso spazio a soluzioni di **smart fridge**, realizzate ad esempio grazie alla **tecnologia VIPay**. Soluzioni che non nascono come distributori, dunque, ma lo diventano, per proporre un'alternativa sia nelle zone break, che nelle mense, dove, a seguito della pandemia, molte cucine sono state sostituite da questi dispositivi.

Gli smart fridge con tecnologia VIPay sono ideali in **tutte le location**, sia pubbliche che private. Grazie ad un sistema di **riconoscimento rapido mediante telecamere**, garantiscono di sapere quale prodotto viene prelevato dopo aver sbloccato la porta con una carta di credito, badge o APP e, in base ai prodotti scelti, di addebitare l'importo corrispondente. Inoltre, VIPay permette l'**invio di dati aggregati** relativi alle performance di vendita e alle tipologie di referenze più acquistate, per gestire al meglio l'assortimento e il rifornimento delle macchine.



Iarp, grazie all'esperienza di Epta e dei suoi marchi nel mondo del freddo, propone distributori automatici progettati secondo i principi **Ecodesign** e best-in-class nell'ambito del Regolamento **Energy Labelling** europeo. Attualmente, tutti i modelli del marchio, infatti, sono in **classe C** e, Brera B, Brera Slave B e Chelsea B, recentemente presentati in anteprima a Venditalia, sono i primi sul mercato ad essere disponibili anche in **classe B**, a dimostrazione dell'impegno di Epta a favore del risparmio energetico. Concorrono al raggiungimento di questi risultati l'utilizzo di **LED** energeticamente efficienti e la scelta del **gas naturale propano R290**.

Altre novità sono il **modulo aggiuntivo per il comando vocale**, a favore di un'esperienza contactless e il passaggio dalla pulsantiera classica al **display touch screen 4"** per tutti i modelli di Coldistrict, con schermi anche di dimensioni maggiorate, fino a 8". Le macchine di nuova generazione vantano, dunque, un'interfaccia e strumenti in grado di migliorare l'interazione con i consumatori e assicurare una comunicazione bidirezionale. Diversi i modelli  
modelli proposti:

- per i **freschi e le bibite Brera** da sei selezioni, nelle versioni Master e Slave; **Chelsea** da otto selezioni e **Trocadero**, con 10 selezioni e capacità fino a duecento prodotti;
- per i **gelati, Brooklyn**, con capacità fino a duecento prodotti. Quest'ultimo modello, fiore all'occhiello della gamma, è stato studiato per i gelati artigianali confezionati in monoporzioni o vaschette e per i gelati industriali, che negli ultimi anni registrano una forte crescita e interesse nel segmento out of home.

