



PROGRAMMA LIFECYCLE

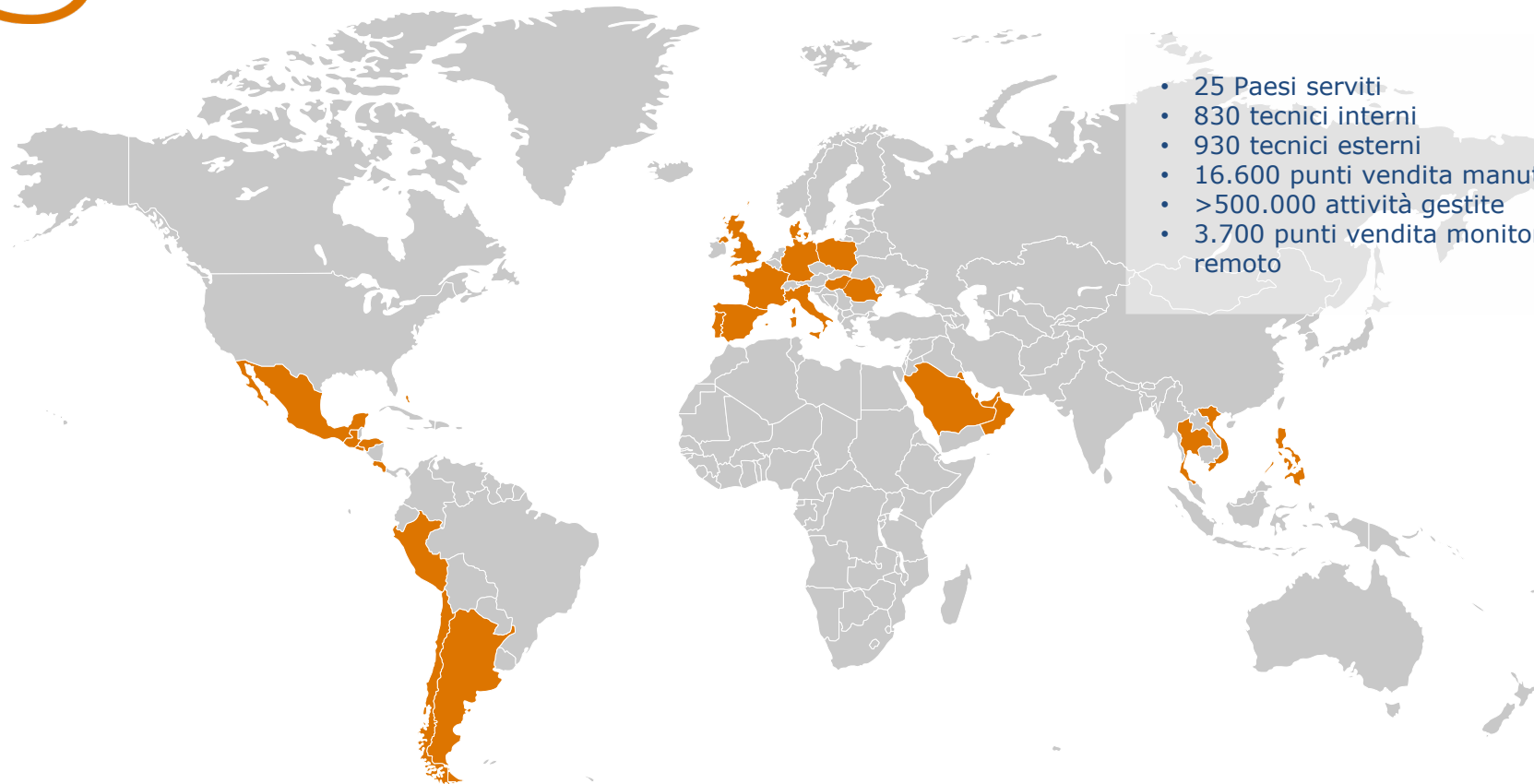




Il nostro
programma di assistenza
pensato per i
clienti Epta
che si avvale della nostra
presenza capillare



PRESENZA DI EPTA NEL MONDO



- 25 Paesi serviti
- 830 tecnici interni
- 930 tecnici esterni
- 16.600 punti vendita mantenuti
- >500.000 attività gestite
- 3.700 punti vendita monitorati in remoto



3 DIVERSI PACCHETTI PER I CLIENTI EPTA

**Manutenzione
ed eliminazione guasti**



**Servizi
complementari**

**Servizi
digitali**





MANUTENZIONE ED ELIMINAZIONE GUASTI



- Manutenzione preventiva programmata
- Prova di tenuta del refrigerante
- Adempimento regolamento sui gas fluorurati
- Call center dedicato
- Eliminazione guasti - Manodopera
- Eliminazione guasti - Parti di ricambio



SERVIZI COMPLEMENTARI



- Analisi olio lubrificante
- Gestione allarmi da remoto
- Connettività mobile router
- Pulizia professionale armadi refrigerati
- Licenza catalogo elettronico parti di ricambio
- Aggiornamento prodotti per il retrofit



- Accesso all'Epta Digital Hub (ex SwitchON e LineON)
- Diagnostica avanzata (servizi da remoto e gestione allarmi per l'eliminazione guasti)
- Ottimizzazione e gestione energetica
- Trend vendite (in corso di sviluppo)

S Programma LifeCycle



		MAIN <i>Programma Manutenzione e Assistenza</i>	XTEND <i>Programma Estensione Garanzia</i>
Maintenance and Troubleshooting	Preventive planned maintenance	●	●
	Refrigerant leakage test	●	●
	Fgas Regulation fulfilment ¹	●	●
	On duty call center ²	●	●
	Troubleshooting - Labor	○	●
	Troubleshooting - Spare Parts ³	○	●
Complementary Services	Oil lubricant analysis	○	●
	Remote alarm management	○	●
	Router mobile connectivity	○	○
	Cabinets technical cleaning	○	○
	Spare parts e-catalogue license	○	○
	Retrofit product upgrade ⁴	○	○
Digital Services	Epta Digital Hub license	○	●
	Advanced diagnostic	○	●
	Energy management	○	○
	Sales trend (under development)	○	○

- Incluso
- Optional
- Non incluso

1. Ai sensi delle normative nazionali 3. A seconda delle inclusioni/esclusioni previste dal contratto



**SOLUZIONI DI
CONNETTIVITÀ
ALL'AVANGUARDIA
PER L'OFFERTA DI
SERVIZI DIGITALI**



A woman with long dark hair and glasses, wearing a white blazer, is looking down at a tablet computer she is holding. She is in a modern office or retail environment. In the background, there is a glass-fronted beverage refrigerator filled with various drinks, and another similar unit is visible to the right. The scene is lit with a cool blue light. On the left side of the image, there is a large, stylized graphic element consisting of a white circle and a vertical orange bar.

LINEON

PLUG-IN
CONNECTIVITY
SOLUTIONS

GREAT EXPERTISE AT YOUR SERVICE



flusso dati (dati grezzi)



**Armadi refrigerati
plug-in**



- **controller**
- **dispositivo/sensori**

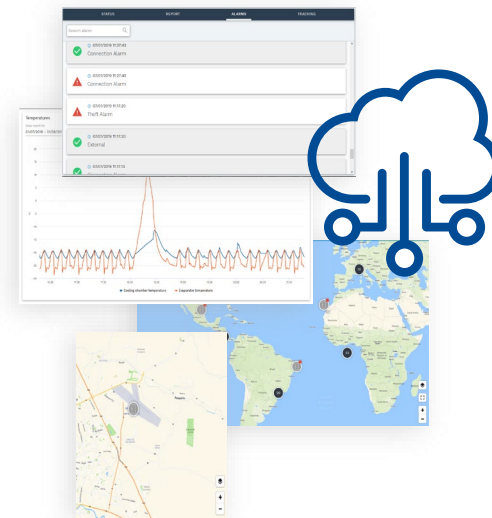
flusso dati (dati Internet)



**Gateway Epta
(smart router)**



**Accesso alla
piattaforma dati**





Due soluzioni

**NUOVE
APPARECCHIATURE**

**SOLUZIONE
OEM COMPLETA**

**PREDISPOSI-
ZIONE
CONNETTIVITÀ**

**RETROFIT
POST-VENDITA**

**SOLUZIONE
SMART PLUG**

Soluzione integrata

(Preinstallata durante la fase di produzione)

Attivazione immediata del servizio

Soluzione integrata

Attivazione del servizio su richiesta del cliente

Soluzione per il retrofit

applicata direttamente in loco per *plug-in a marchio Iarp/Costan/Bonnet Névé* e per *plug-in della concorrenza*



Plug-in Food&Beverage/Retail



GEOLOCALIZZAZIONE

Per non perdere mai di vista la posizione dell'armadio. In caso di spostamento o furto, il cliente viene subito avvisato!

Per monitorare costantemente l'armadio refrigerato e garantire la perfetta conservazione dei prodotti. Una manutenzione efficiente degli armadi riduce i costi operativi e aumenta la soddisfazione rispetto al servizio.

CHECK UP BANCO E GESTIONE ENERGETICA



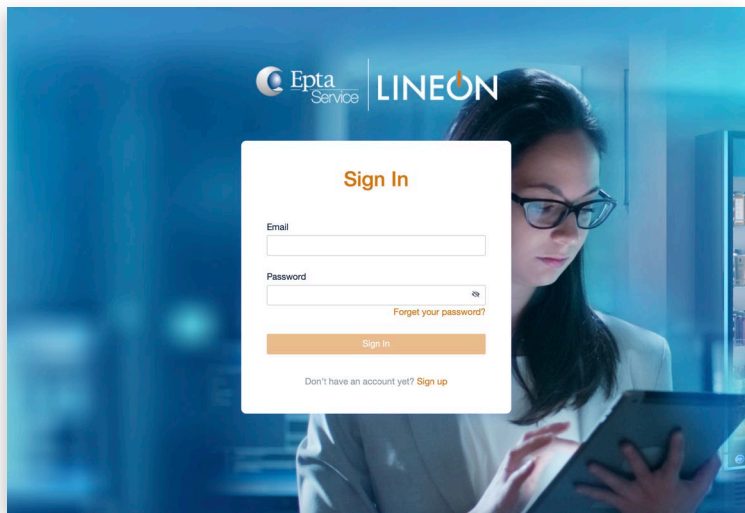
ANALISI DEL TREND VENDITE



L'analisi dell'andamento delle vendite fornisce indicazioni su quali siano i luoghi più vantaggiosi per il posizionamento degli armadi refrigerati. Consente inoltre di ricevere un allarme nel caso in cui l'armadio venga lasciato aperto, garantendo il mantenimento della qualità dei prodotti.

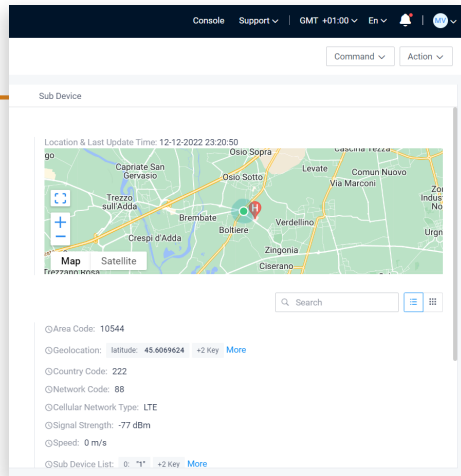


LINEON DASHBOARD - INTERFACCIA UTENTE



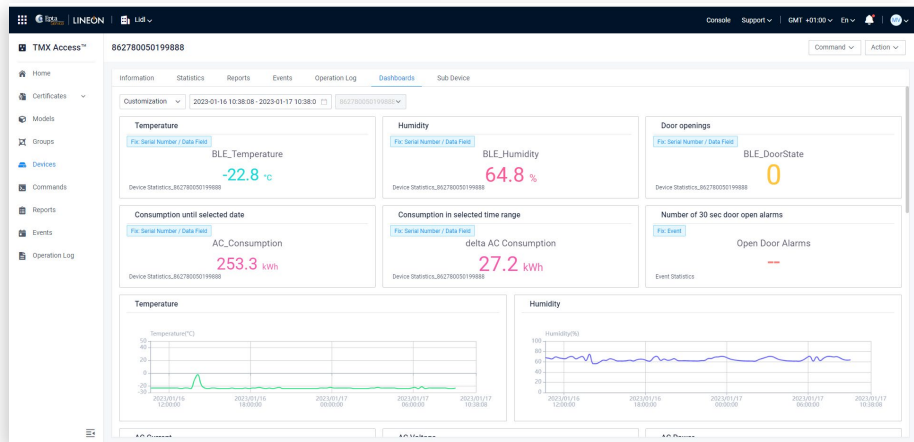
<https://lineon.epta-service.com>

- Una piattaforma on-line dedicata consente di accedere a tutte le funzioni per il monitoraggio da remoto
- Personalizzabile con il logo del cliente



Geolocalizzazione ed elenco prodotti

Check up armadio



SWITCH ON

A man in a light blue button-down shirt is holding a tablet and looking at it. He is standing in a server room with various pieces of equipment, including a rack labeled 'ECO'. The background is a warm, orange and yellow gradient with a large white circular graphic on the left side.

DIGITAL
DIAGNOSTICS
FOR REMOTE CABINETS
AND PACKS

GREAT EXPERTISE AT YOUR SERVICE

SWITCHON

SOLUZIONI DIGITALI INTEGRATE PER L'ASSISTENZA



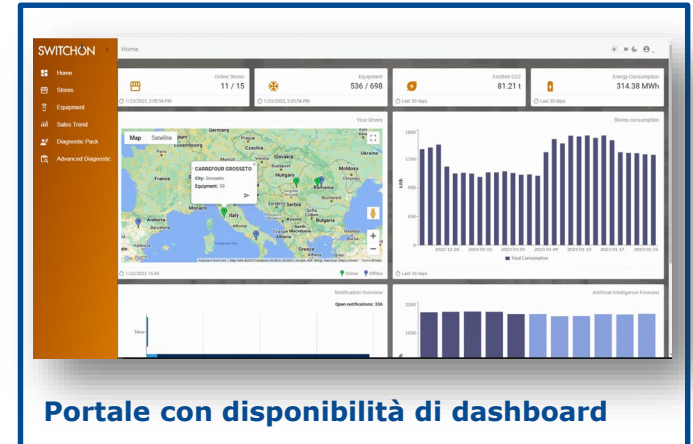
**Morset-
tiera
STS**



**Service
Box**



SWITCHON **Edge**



Piattaforma dati Epta



SPECIFICI PER PUNTI VENDITA RETAIL

The dashboard provides a comprehensive overview of retail store performance. The top section shows a map of Europe with a callout for 'CAREFOUR GROSSETO' (5 Day Orders, Equipment: 39). A bar chart displays 'Stores consumption' in MWh. The main view for 'CONAD SORBOLO' includes:

- Today consumption:** 295.92 kWh
- K Coefficient:** 2.92
- Connected equipment:** 60
- Unhealthy equipment:** 9
- Alarmed equipment:** 0

The store details include a photo of the building, address (VIA MANTOVA 20, SORBOLO MEZZANI, Italy), retailer (Conad), and service contract information. An 'Artificial Intelligence Forecast' table is also present:

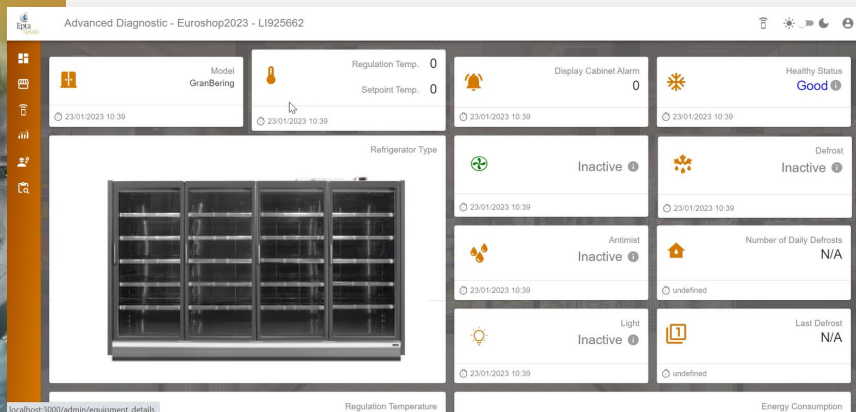
Date	Exp. Weather	Avg. Temp °C	Consum
4/11/2022	☀	13.87	717.98
5/11/2022	☁	11.80	690.92
6/11/2022	☁	10.99	680.32
7/11/2022	☁	11.21	683.20
8/11/2022	☁	11.76	690.39
9/11/2022	☁	10.33	671.69

- **Disponibilità di informazioni sul punto vendita** (consumi, CO2, rapporto HACCP, ordini di lavoro, notifiche)

- **Diagnostica avanzata** (specifica per armadi a gruppo remoto e centrali frigorifere)

- **Trend vendite**





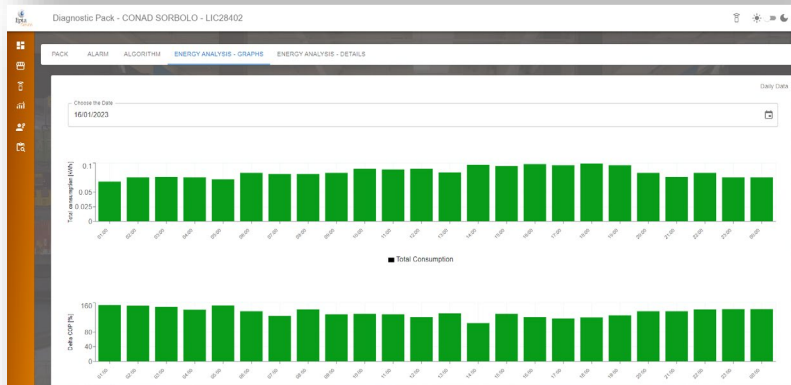
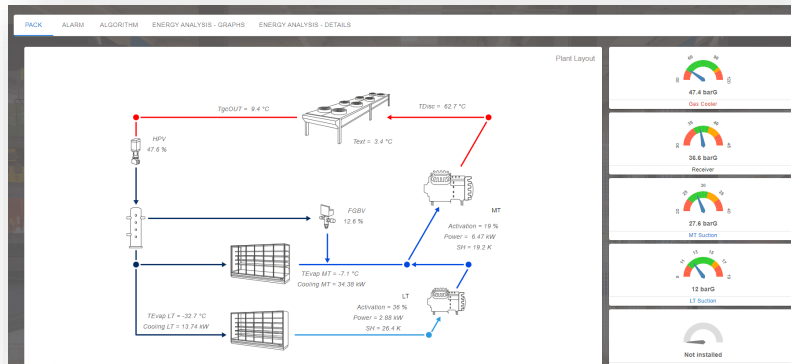
Prestazioni ottimali

- Diagnostica (ventole, illuminazione, sbrinamento, anticondensa)
- Compatibilità con ventole standard e digitali
- Gestione resistenze



Ottimizzazione

- Raccolta dati sulla temperatura
- Coordinazione illuminazione
- Coordinazione sbrinamento
- Stima consumo energetico



- Soluzione digitale specifica per le centrali frigorifere che consente un **accurato controllo delle prestazioni e dei consumi**, garantendo la massima efficienza energetica
- Le sue nuove funzionalità di diagnostica avanzata e i suoi nuovi algoritmi per la **manutenzione preventiva** garantiscono una maggiore affidabilità
- Grazie alla sua connettività con il resto del sistema, consente il **controllo da remoto e in tempo reale** di:
 - *compressori*
 - *dispositivi per l'iniezione dell'olio*
 - *ventole di raffreddamento*
 - *valvole di controllo*



Conteggio apertura porte / coperture, per **mostrare il livello di utilizzo dei frigoriferi**.

Il sistema include un **sensore per ogni porta** collegato alla nuova scheda elettronica (STS - Morsettiara SwitchOn).

Sales Trend - CONAD SORBOLÒ

Connected Cabinets 60

23/12/2022 14:27

Configured Doors 62

23/12/2022 14:27

Connected Doors 60

23/12/2022 14:27

Display Alarm 38

23/12/2022 14:27

Store Layout

Serial	Category	Sales Level	Stock Alert	Door Closing Failure	Last Refilling Procedure
[L01-01] CC02938	MT	→	●	🔔	🔄
[L01-02] CC02939	MT	→	●	🔔	13/12/2022 12:24
[L02-01] CC02940	MT	→	●	🔔	13/12/2022 12:20
[L02-02] CC02941	MT	↗	●	🔔	13/12/2022 12:30

1-4 of 16

Punti chiave:

- 🕒 Mappatura e classificazione dell'utilizzo degli armadi refrigerati chiusi;
- 🕒 Dati per la valutazione del livello di vendita per ogni sezione dell'armadio;
- 🕒 Dati per l'identificazione dell'avviso scorte in esaurimento per ogni sezione dell'armadio;
- 🕒 Controllo della procedura di riassortimento;
- 🕒 Verifica per il rilevamento mancata chiusura porta.

www.epta-service.com



THANK YOU

Follow us on:      by Epta

