



PROGRAMA LIFECYCLE

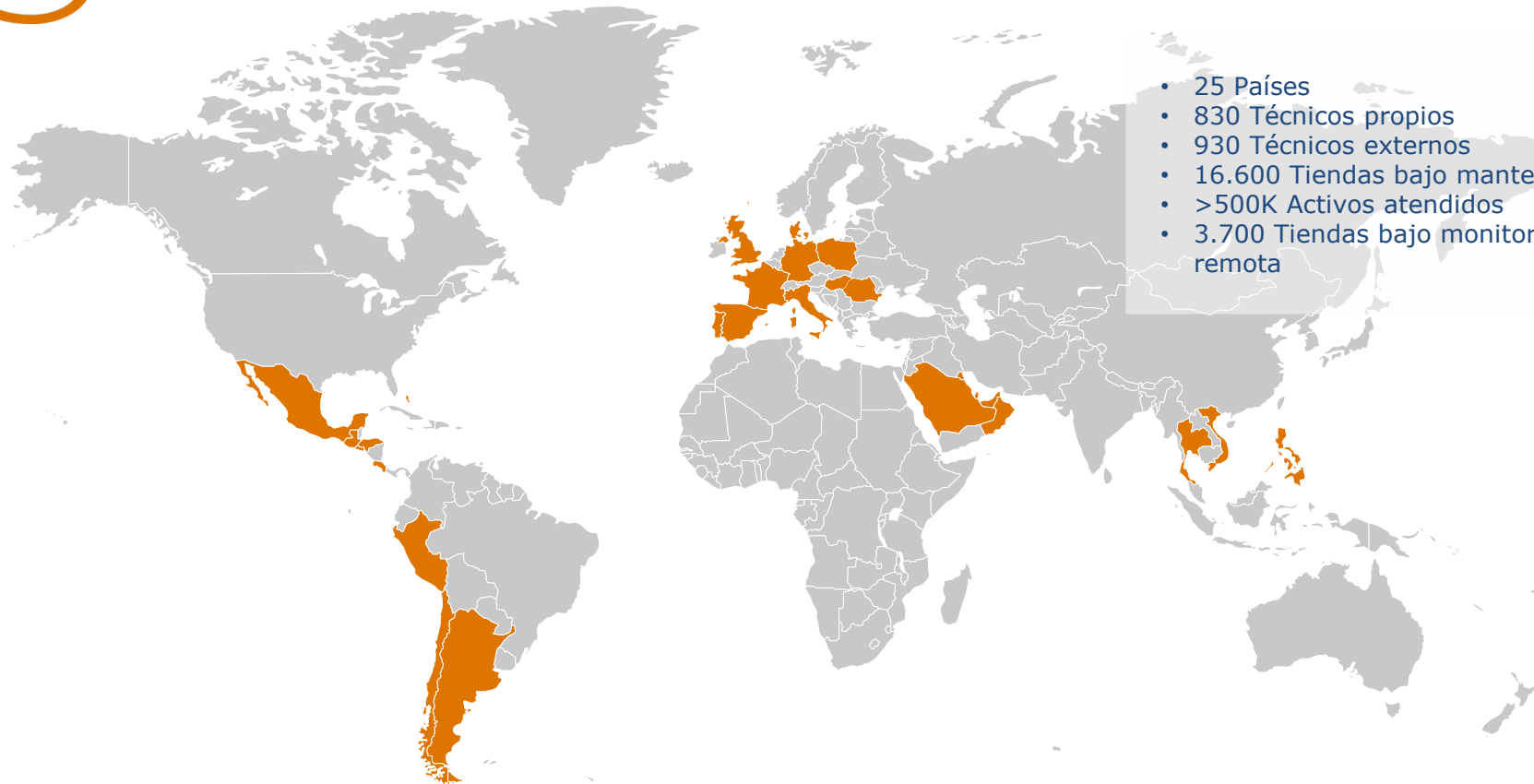




Nuestro
Programa de Asistencia
diseñado para los
Clientes de Epta
aprovechando nuestra
amplia presencia



COBERTURA MUNDIAL EPTA



- 25 Países
- 830 Técnicos propios
- 930 Técnicos externos
- 16.600 Tiendas bajo mantenimiento
- >500K Activos atendidos
- 3.700 Tiendas bajo monitorización remota



3 ÁMBITOS DIFERENTES PARA LOS CLIENTES EPTA

**Mantenimiento y
solución de problemas**



**Servicios
complementarios**

**Servicios
digitales**





MANTENIMIENTO Y SOLUCIÓN DE PROBLEMAS



- Mantenimiento preventivo planificado
- Prueba de fugas de refrigeración
- Cumplimiento de normas sobre gases fluorados
- Centro de llamadas de guardia
- Solución de problemas - Mano de obra
- Solución de problemas - Repuestos



SERVICIOS COMPLEMENTARIOS



- Análisis del aceite lubricante
- Gestión de alarmas a distancia
- Conectividad móvil con router
- Limpieza técnica de muebles
- Licencia de Catálogo electrónico de repuestos
- Actualización retrofit de productos



- Acceso al Hub Digital Epta (SwitchON y LineON)
- Diagnóstico avanzado (servicios remotos y gestión de alarmas para la solución de problemas)
- Gestión y optimización de la energía
- Tendencia de ventas (en desarrollo)

S Programa LifeCycle



		MAIN <i>Programa Mantenimiento y Asistencia</i>	XTEND <i>Programa Garantía ampliada</i>
Maintenance and Troubleshooting	Preventive planned maintenance	●	●
	Refrigerant leakage test	●	●
	Fgas Regulation fulfilment ¹	●	●
	On duty call center ²	●	●
	Troubleshooting - Labor	○	●
	Troubleshooting - Spare Parts ³	○	●
Complementary Services	Oil lubricant analysis	○	●
	Remote alarm management	○	●
	Router mobile connectivity	○	○
	Cabinets technical cleaning	○	○
	Spare parts e-catalogue license	○	○
	Retrofit product upgrade ⁴	○	○
Digital Services	Epta Digital Hub license	○	●
	Advanced diagnostic	○	●
	Energy management	○	○
	Sales trend (under development)	○	○

- Incluido
- Opcional
- No incluido

1. Según la normativa local 3. Según inclusión/exclusión contractual
2. Según el Acuerdo de Nivel de Servicio (SLA) 4. Proyecto bajo pedido



SOLUCIONES DE CONECTIVIDAD A LA VANGUARDIA PARA OFRECER SERVICIOS DIGITALES



A woman with long dark hair and glasses, wearing a white blazer, is looking down at a tablet computer she is holding. She is in a modern office or retail environment. In the background, there is a glass-fronted beverage refrigerator filled with various drinks, and another similar unit is visible to the right. The scene is lit with a cool blue light. On the left side of the image, there is a large, stylized graphic element consisting of a white circle and a vertical orange bar.

LINEON

PLUG-IN
CONNECTIVITY
SOLUTIONS

GRAN EXPERIENCIA A SU SERVICIO



Muebles Plug-in



- **controlador**
- **dispositivo/sensores**

flujo de datos (datos brutos)



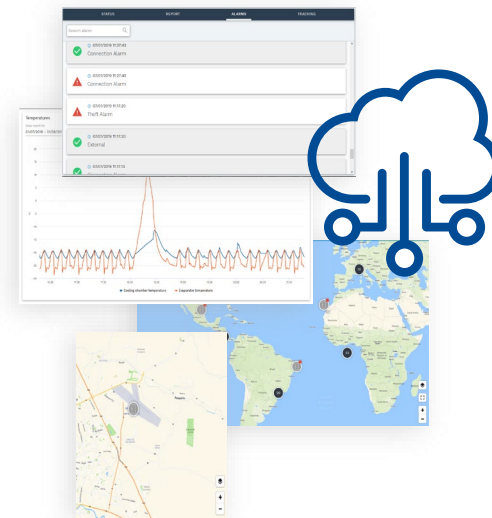
Gateway Epta (router inteligente)



flujo de datos (datos de internet)



Acceso a plataforma de datos





Dos soluciones

**NUEVOS
EQUIPOS**

**SOLUCIÓN
COMPLETA OEM**

**LISTA PARA
CONECTAR**

**RETROFIT
POSVENTA**

**SOLUCIÓN
SMART PLUG**

Solución lista al salir de la fábrica
(implementada durante la fase de producción)

Servicio activado inmediatamente

Solución lista al salir de la fábrica

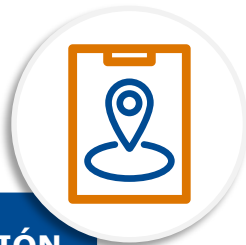
Servicio activado a petición del cliente

Solución de retrofit

Aplicada directamente en el lugar para equipos plug-in de las marcas *Iarp/Costan/Bonnet Névé* y para los plug-in de *la competencia*



Plug In A&B/Minoristas



GEOLOCALIZACIÓN

Seguimiento en todo momento de la posición de sus muebles. Si se desplazan o si se produce un robo, se avisa al cliente inmediatamente!

Se puede monitorizar el mueble en todo momento y garantizar que los productos se conservan perfectamente. El mantenimiento eficiente de los muebles reduce los costes de explotación y aumenta la satisfacción del servicio.

CHEQUEO DEL MUEBLE Y GESTIÓN DE LA ENERGÍA



ANÁLISIS DE LA TENDENCIA DE LAS VENTAS

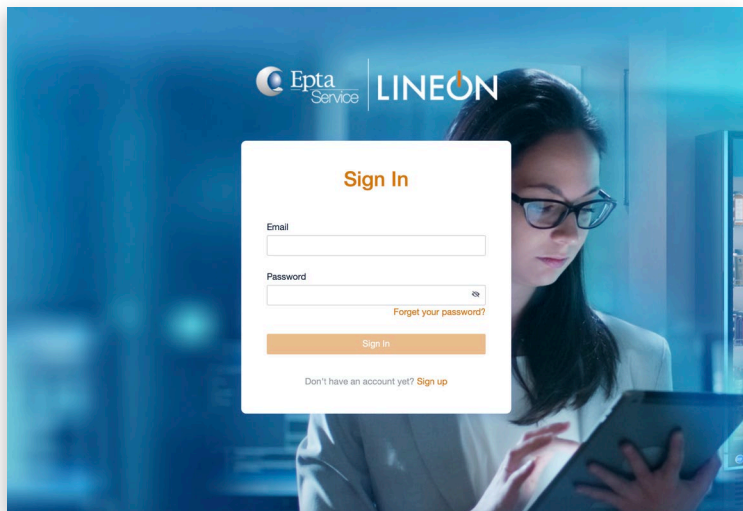


Un análisis del rendimiento de las ventas proporciona sugerencias sobre las ubicaciones más exitosas donde colocar los muebles. También es posible recibir alarmas cuando se dejan abiertos los muebles durante mucho tiempo, lo que garantiza el mantenimiento de la calidad de los productos.



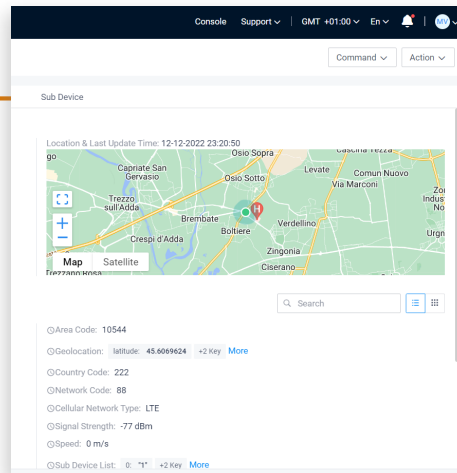
LINEON

PANEL - INTERFAZ DE USUARIO



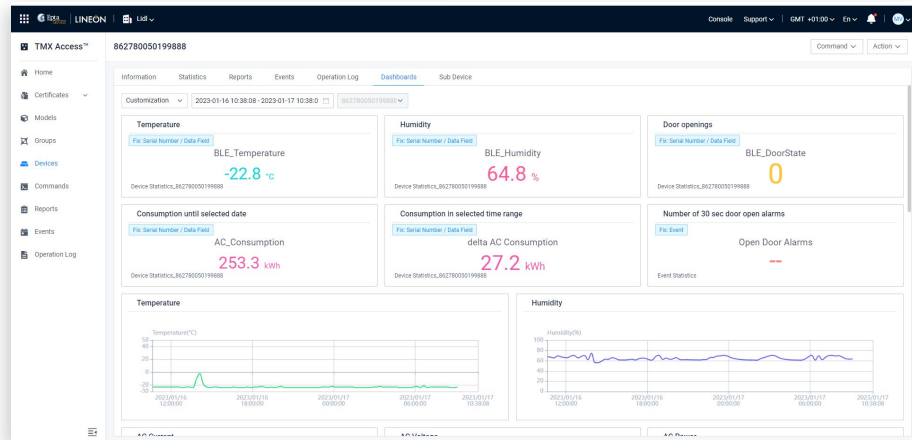
<https://lineon.epta-service.com>

- Está disponible una plataforma web específica para acceder a todas las funciones para la supervisión a distancia
- También es posible personalizarlo con el logotipo de la marca del cliente



Geolocalización
y lista de productos

Chequeo del mueble



SWITCH ON

A man in a light blue button-down shirt is holding a tablet and looking at the camera. He is standing in a server room with various pieces of equipment, including a rack labeled 'ECO'. The background is dimly lit with blue and green tones. A large white circle is partially visible on the left side of the image.

DIGITAL
DIAGNOSTICS
FOR REMOTE CABINETS
AND PACKS



SWITCHON

SOLUCIONES DIGITALES INTEGRADAS PARA EL SERVICIO



Muebles remotos



Grupos de refrigeración

Tarjeta electrónica STS



Service Box



SWITCHON Edge



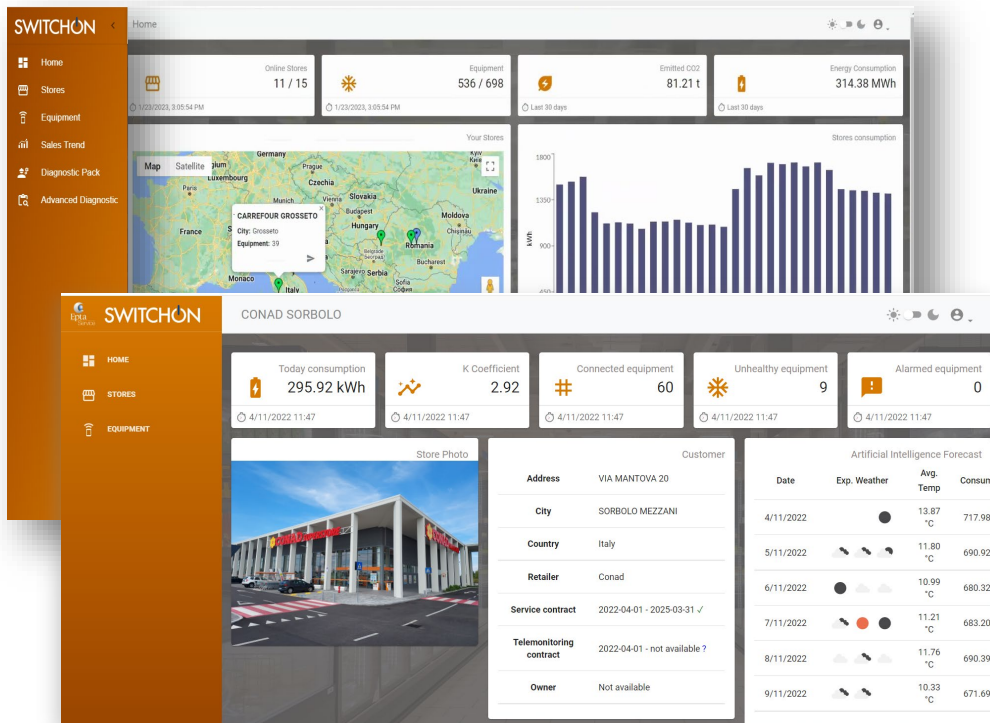
Portal con disponibilidad de tableros



Plataforma de Datos Epta



DEDICADO A LOS COMERCIOS MINORISTAS



- Disponibilidad de información de tienda (consumo, CO2, informe HACCP, órdenes de trabajo, notificaciones)

- Diagnóstico avanzado (dedicado a muebles y grupos remotos)

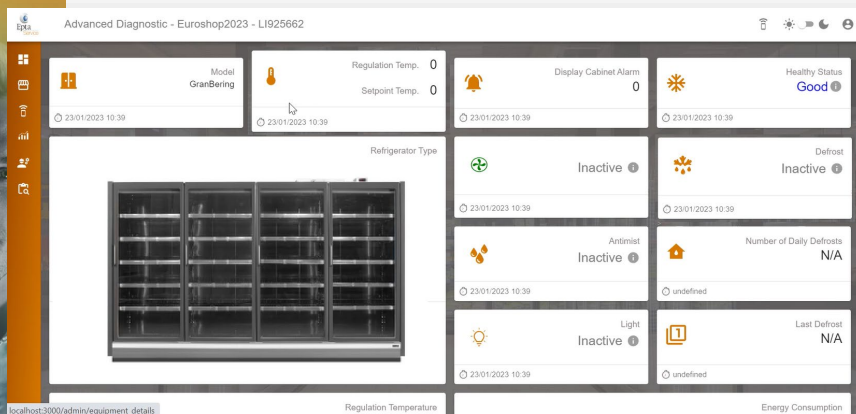


- Tendencia de ventas



SWITCHON

DIAGNÓSTICO AVANZADO DEDICADO A MUEBLES REMOTOS



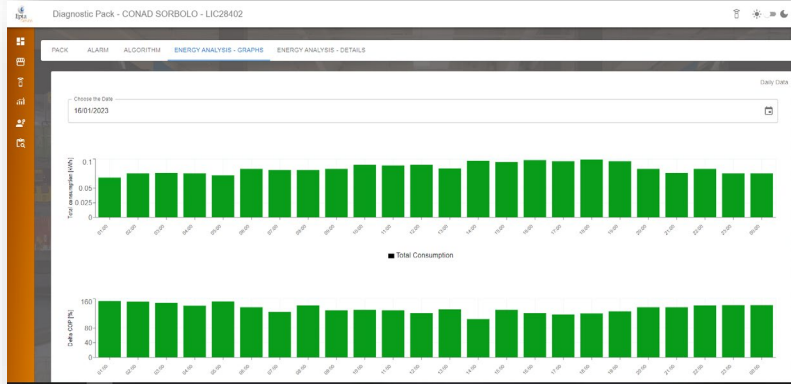
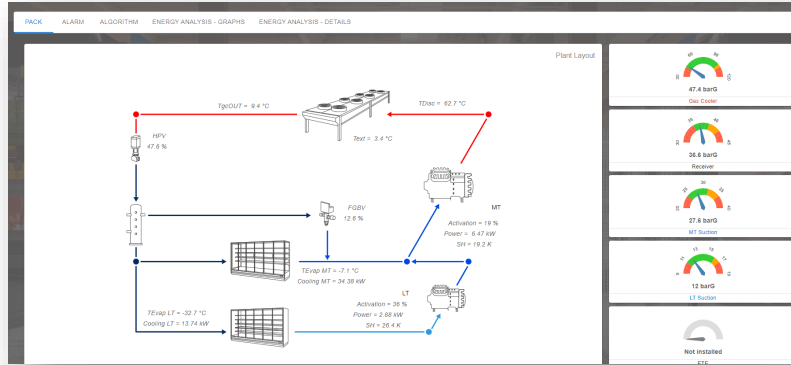
Mejor rendimiento

- Diagnóstico (ventiladores, luces, desescarche, antiempañamiento)
- Compatibilidad con ventiladores estándar y digitales
- Gestión de calefactores



Optimización

- Recogida de datos de temperatura
- Coordinación de luces
- Coordinación de desescarche
- Estimación del consumo de energía



- Solución digital dedicada al grupo de refrigeración que permite un **control preciso del rendimiento y el consumo** garantizando la máxima eficiencia energética
- Sus nuevas características de diagnóstico avanzado y los algoritmos de **mantenimiento predictivo** aseguran una mayor fiabilidad
- Gracias a su conectividad con el resto del sistema, permite un **control remoto y en tiempo real** de:
 - Compresores
 - Dispositivos de inyección de aceite
 - Ventiladores de enfriamiento
 - Válvulas de control



SWITCHON

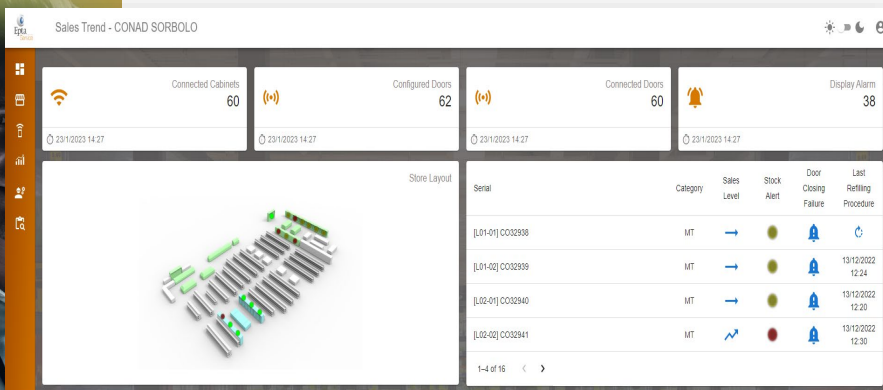
SERVICIOS DIGITALES COMERCIALIZACIÓN TENDENCIA DE VENTAS

CONCEPT



Recuento de apertura de puertas/cubiertas, para **visualizar el nivel de uso de los frigoríficos**.

El sistema incluye un **sensor para cada puerta** conectado a la nueva tarjeta electrónica (STS – SwitchOn Terminal Strip).



Puntos destacados:

- Mapear y clasificar el uso del mueble cerrado refrigerado;
- Datos para evaluar el nivel de ventas de cada sección de mueble;
- Datos para identificar la alerta de existencias para cada sección de mueble;
- Comprobación del procedimiento de reposición;
- Comprobación de fallo del cierre de la puerta.

www.epta-service.com



**MUCHAS
GRACIAS**

Follow us on:



by Epta

